

Herzlich Willkommen. In wenigen Minuten geht es los



MOIN E-INVOICE!

Netzwerk norddeutscher IT-Dienstleister für
elektronische Rechnungen



Webinar : Wieso, weshalb, warum? Mittwoch, 28. Oktober 2020



MOIN E-INVOICE!

Netzwerk norddeutscher IT-Dienstleister für
elektronische Rechnungen



 **BESITEC**
global technologies

POWER OF INTEGRATION
QUIBIQ

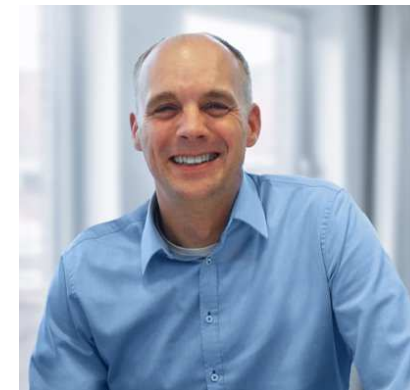
Die Sprecher am heutigen Tag



Peter Kossing
Geschäftsführer BESITEC
pkossing@besitec.com



Peter Anders
Produktmanager E-Rechnung
peter.anders@dataport.de



Christian Brückner
Geschäftsführer QUIBIQ
christian.brueckner@quibiq.de

Agenda



**Moin E-Invoice
Netzwerk**

01

**Herausforderung
Elektronische
Rechnung**

02

Lösungen

03

Nächste Schritte

Wie geht es weiter mit der
elektronischen Rechnung?

04

Fragen und Antworten

05

Agenda



Moin E-Invoice Netzwerk
Kurzvorstellung

01

Moin E-Invoice Netzwerk Kurzvorstellung



Die Hamburger Unternehmen **BESITEC** und **QUIBIQ** haben sich in Kooperation mit **dataport** zum **Moin E-Invoice Netzwerk** zusammengeschlossen, um als IT-Kompetenzteam kleine und mittlere Unternehmen im Norden bei der **Einführung und dem Betrieb von E-Rechnungs-Systemen** zu beraten und zu unterstützen.

Agenda

**Herausforderung
Elektronische
Rechnung**

02

Agenda



Lösungen

03

Lösung 1: Rolle und Bedeutung Portale



Aus Sicht der öffentlichen Hand

- **Ziel**
 - alle Rechnungen elektronisch empfangen und verarbeiten, um die internen Prozesse effizienter zu gestalten.
 - Vorteile sowohl für die öffentliche Hand, als auch für die Rechnungssteller, da der Bearbeitungsprozess schneller zur Zahlung führen kann.

- **Deshalb**
 - Aufträge unterhalb des EU-Schwellenwertes werden einbezogen und tlws. Verpflichtung der Lieferanten elektronische Rechnungen im Standard XRechnung oder kompatibles Format (ZUGFeRD 2.0 mit Profil EN16931 oder XRechnung) zu verwenden.

- **Aber**
 - Die Regelungen gelten nicht für alle Länder, den Kommunen oder dem Bund gleichermaßen. Jede Verordnung ist unterschiedlich.

Lösung 1: Rolle und Bedeutung Portale



- Das E-Rechnungsportal, die Lösung für Schleswig-Holstein, Sachsen-Anhalt und Bremen
 - Betrieben und betreut durch Dataport

 - Eingangskanäle
 - Manuelle Erfassung und Upload einer E-Rechnung über das Internet,
 - E-Mail,
 - De-Mail und
 - Peppol

- Für die Nutzung der Webfassung/Upload und des E-Mail-Kanals ist die vorherige Registrierung an einem Servicekonto notwendig.

- Die Registrierung erfolgt über das Serviceportal des jeweiligen Landes.

Lösung 1: Rolle und Bedeutung Portale



- Beispiel Schleswig-Holstein <https://serviceportal.schleswig-holstein.de/Verwaltungsportal>

Moin! Wie können wir helfen?
Hier können Sie zukünftig alle digitalen Angebote des Landes und der Kommunen finden.

Ihr Servicekonto
Für manche Dienste benötigen Sie ein Servicekonto, um Anträge online zu stellen und Rückmeldungen zu erhalten.

Onlinedienste finden

Anmelden Registrieren

Neue Version
Aufgrund eines Versionswechsels kann es am Mittwoch, den 28.10.2020, in der Zeit von 18:30 Uhr bis voraussichtlich 23:30 Uhr, zu kurzzeitigen Störungen kommen.

- Themen in der Übersicht:**
- Arbeit und Beruf**
Arbeitslosigkeit, Arbeitsuche / Jobsuche, Arbeits- und Tarifrecht, Berufstätigkeit behinderter Menschen, Lizenzen / Zeugnisse, Versicherung, Steuern, Sozialabgaben
 - Berufsausbildung**
Berufsorientierung, Berufsberatung, Berufsvorbereitung, Berufsausbildung im dualen System, Finanzielle und sonstige Hilfen, Schulische Berufsausbildung, Tätigkeiten im Ausland
 - Familie und Kinder**
Adoption, Beratungsangebote, Finanzielle und sonstige Hilfen, Jugend
 - Gewerbe, Wirtschaft und Tourismus**
Gewerbe, Gastronomie, Veranstaltungen, Umwelt, Transport/Logistik, Landwirtschaft/ Veterinärwesen, Steuern, Bauwesen, Vorschriften, Vermögensrecht, Wirtschaftsförderung, Freizeit, Vorschriften...

- Bauen**
Bauplanung, Bauverfahren, Finanzielle Hilfen und Förderprogramme, Grundstückskauf, Raumordnung
- Fahrzeug und Ver**
Zulassung, Fahrerlaubnis / F von Einträgen, Kündlichen - V Verkehrsangelegenheiten
- Gesundheit und**
Arztwesen, Beratung, Betre, Rentenansprüche, Informati
- Landwirtschaft u**
Umwelt, Tierhaltung, Tierkr Genehmigungen / Bescheins

E-Rechnungsportal

XRrechnung erstellen
Eine neue XRrechnung im Web-Browser erstellen, bearbeiten und versenden.
[Eine Rechnungsvorlage hochladen und bearbeiten](#)
[XRrechnung erfassen](#)

XRrechnung hochladen und versenden
Ein bereits fertiges XRrechnungs-Dokument hochladen und direkt an einen Empfänger versenden.
[XRrechnung hochladen und versenden](#)

E-Mail-Adresse für den Rechnungsversand
[E-Mail-Adresse bearbeiten](#)

Informationen
Mit dem Standard XRrechnung setzt Deutschland die EU-Richtlinie 2014/55/EU zum elektronischen Rechnungsaustausch um. XRrechnung ist ein semantisches Datenmodell, das als Standard für die Rechnungsstellung an die öffentliche Verwaltung verwendet wird. Mit dieser Anwendung können Sie XRrechnungen in der UBL-Syntax erzeugen und an Rechnungsempfänger der öffentlichen Verwaltung versenden. Haben Sie bereits eine fertige XRrechnung vorliegen, können Sie auch diese versenden.

START ALLE DIENSTE MEIN BEREICH

Start > Alle Dienste > E-Rechnungsportal

XRrechnung

Download Bearbeitungstand

Rechnungsdaten

Rechnungsdaten (Optional)

Verkäufer

Käufer

Lieferung (Optional)

Rechnungspositionen

Zahlung

[Prüfen und Senden](#)

Rechnungsdaten ?

Rechnungsart
Rechnung

Rechnungsnummer

Rechnungsdatum

Währung
EUR Euro

Abrechnungszeitraum- Optional
Vom: [] Bis: []

Referenzdaten ?

Projektnummer - Optional

Vertragsnummer - Optional

Bestellnummer - Optional

Agenda



Lösungen

03

Lösung 2: Web.Invoice



- **Webbasiert** (keine Installation notwendig)
- Eine Plattform für alle Rechnungsempfänger (B2G / B2B, National / International)
- **Stammdatenpflege:**
 - Anlage ihrer Firma
 - Anlage der Kundendaten
- **Rechnungserfassung**
 - Erfassung der Kopfdaten
 - Positionserfassung
- **Zentraler Ansprechpartner**

Lösung 2: Web.Invoice



Livedemo

BPRODUCTS

Meine Geschäftspartner
Meine Profile
Rechnungen
Create an e-Invoices
Local Saved e-Invoice
Benutzerverwaltung

Search By Invoice Number

Rechun...	Käufer	Leitweg-ID	Verkäufer	Rechnungsdatum	Fälligkeitsdat...	Gesamtbetrag	Status
123456789	MYNDIGHETEN FÖR SAMHÄLLSKYDD & BEREDSKAP			22.10.20		604,95	erstellt
123456790	MYNDIGHETEN FÖR SAMHÄLLSKYDD & BEREDSKAP			23.10.20		14.975,48	erstellt
202010153	KBC Klinicki Bolnicki Centar Zabreb			27.10.20		185.495,48	erstellt
987654321	Deutsches Patent- und Markenamt			16.10.20		0	erstellt
987654322	Deutsches Patent- und Markenamt			23.10.20		0	erstellt

BPRODUCTS

Meine Geschäftspartner
Meine Profile
Rechnungen
Create an e-Invoices
Local Saved e-Invoice
Benutzerverwaltung

Rechnungseingabe

Käufer Verkäufer Rechnungsdaten Positionen Lieferung Zahlung Prüfen & Senden

Käufer:

Firmenname*: Elektronische Adressen Schema:

Adresse / Straße: Bildungsschema Registernummer:

Adresszeile 2: Von einer offiziellen Registrierstelle ausgegebene Kennung:

Adresszeile 3: Umsatzsteuer-Identifikationsnummer:

Postleitzahl*: Vorname*:

Stadt*: Nachname:

Bundesland: Telefon:

Land: E-Mail Adresse:

Lösung 2: Web.Invoice



Preismodell

- Ziel ist: Kosten geringer als Briefporto mit Umschlag
- pro Rechnung: ~0,50 EUR
- pro Monat: ~15,- EUR
- pro Jahr: ~120,- EUR

- PDF Konvertierung: 0,50 EUR pro Rechnung

Agenda



Lösungen

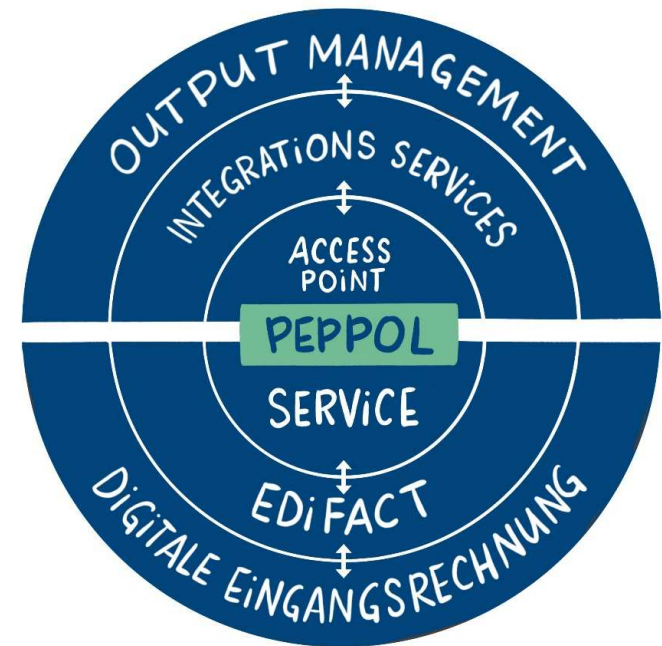
03

Lösung 3: Q-Invoicing



QUIBIQ – E-Invoicing Portfolio & mehr

- **Digitale Rechnungsbearbeitung** – angefangen bei analoger Post bis zum elektronischen Archiv.
- **Integration** von Individualsoftware und Standard-ERP-Systemen.
- Von **individuellen Betriebsmodellen** über **zentrale Betriebsmodelle** bis hin zu **vollintegrierten Betriebsmodellen**.
- Unterstützung aller **relevanten E-Invoicing-Standards**
- Erweiterungen für **SAP ERP-Systeme** und **Dynamics 365, etc.**
- **Hybride Rechnungsausgangslösungen**



Lösung 3: Q-Invoicing

QUIBIQ Peppol-Services: Die Leistungen von QUIBIQ erklärt anhand der Pizza- Analogie



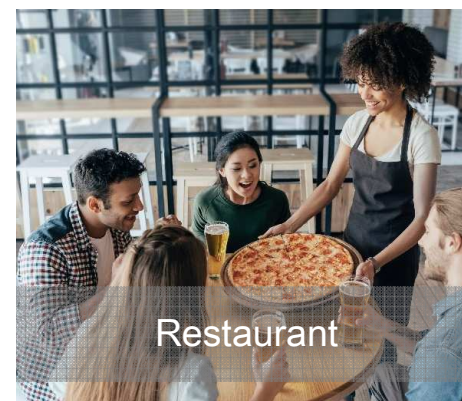
Fertig gekaufte Pizza –
zu Hause aufbacken:

Peppol as Service
(Your AP)



Beim Lieferdienst bestellen

Peppol Connect
("basic" oder "advanced")



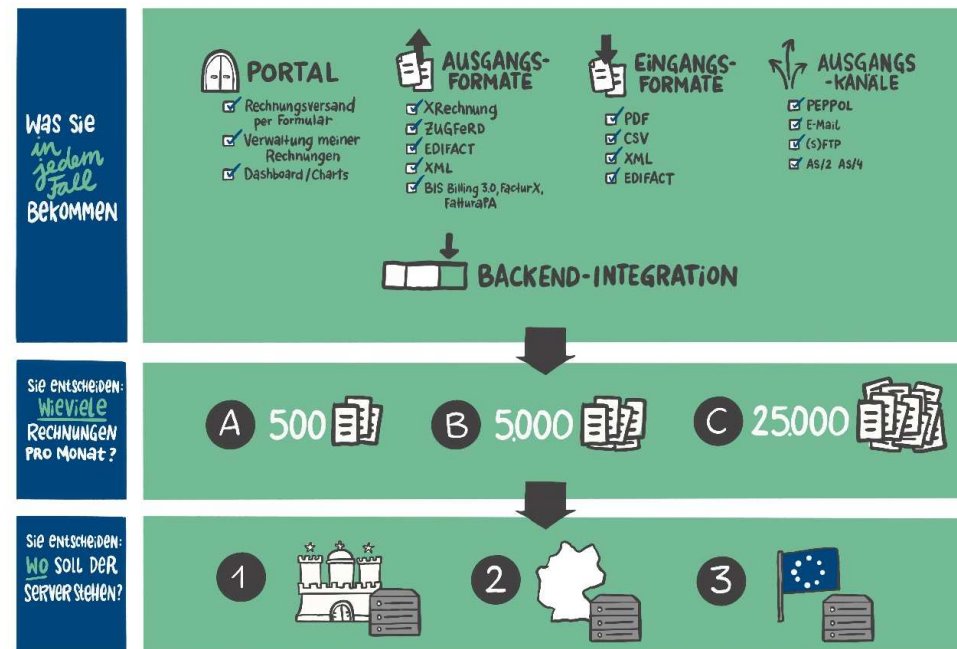
In der Pizzeria essen
gehen

Q-Invoicing

Lösung 3: Q-Invoicing



		Peppol as a Service (Your AP)	PeppolConnect basic	Peppol Connect advanced	Q-Invoicing
Core	Skalierung, dynamisch	✓	✓	✓	✓
	Routing		✓	✓	✓
	Zertifizierung	✓	✓	✓	✓
	(aktives) Management		✓	✓	
Advanced	8/5 Service-Hotline			✓	✓
	Archivierung				✓
	Hybride Rechnungsformate			✓	✓
	Strukturierte Rechnungsformate		✓	✓	✓
	SOAP-/REST-Service			✓	✓
	Monitoring			(✓)	✓
Business Value	Analytic-Modul				✓
	Reporting				✓



Nächste Schritte

Wie geht es weiter mit der
elektronischen Rechnung?

04

Agenda

Fragen und Antworten

05



MOIN E-INVOICE!

Netzwerk norddeutscher IT-Dienstleister für elektronische Rechnungen

